

obiekta firmy AMK  
nr kat. 10-160-20011 typ 10  
zasuwa firmy AMK DN50  
typ 03/40

taśma ostrzegawcza z wkładką  
metaliczną

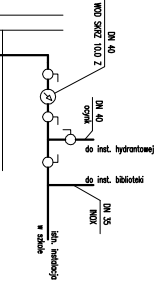
podspłka piaskowa gr 15cm

poziom por. 131,00 m n.p.m.

proj. zasuwa DN50

załamanie <90o

wejście do budynku



Węzeł	TR	ZA				bud'
Rzędna terenu [m n.p.m.]	136,89	136,89				137,32
Rzędna osi rury [m n.p.m.]	135,10	135,10				135,55
Zagłębienie [m]	1,82	1,82				1,80
Materiał Średnica/Spadek [%]	PE63	PE63				PE63
Długość [m]	0,50	34,40			0,50	3,00
Odległość [m]	0,50	34,90			34,90	44,20
Dno wykopu [m n.p.m.]	134,87	135,04			135,04	135,32
Objętość wykopu [m³]	0,51	34,45				9,27
Rzędna terenu proj. [m n.p.m.]	136,89	137,03			137,03	137,32

Dekametr

01234

+0,42

PRACOWNIA PROJEKTOWA

AWTORIS

ul. Pogodna 8 lok. 19, 15-354 Białystok, tel. 085 7440474, kom. 501099632

www.autoris.com.pl

PROJEKT

Budowa Biblioteki Publicznej Gminy Łomża wraz z niezbędną infrastrukturą techniczną oraz rozbudową istniejącego budynku biblioteki wraz z przebudową istniejących pomieszczeń na potrzeby rozwoju kultury społeczeństwa lokalnego, na terenie obejmującym działkę oznaczoną nr geod. 227 i część działki o nr geod. 278/2 położonym w wsi Podgórze gm. Łomża

INWESTOR

Biblioteka Publiczna Gminy Łomża z/s w Podgórzu  
ul.Łomżyńska 30, 18-400 Łomża

PROJEKTANT

mgr inż. Andrzej Leszek Żmiejko Bk./12/88

SPRAWDZAJĄCY

mgr inż. Robert Wojciech Jurasz Bk/75/90

DATA

2012-10-02

SKALA

1:100

NR RYSUNKU

IS.12

TYTUŁ RYSUNKU

Profil przebudowy przyłącza wodociągowego