

HUŚTAWKA „GNIAZDO”, BELKA STALOWA

Numer katalogowy: PB-S7

TECHNOLOGIA PRODUKCJI FIOR SP. Z O. O.

Podstawowe drewno konstrukcyjne – okraglaki iglaste o średnicy 120 mm, impregnowane metodą ciśnieniowo-próżniową.

Elementy stalowe – cynkowane ogniowo.

Tworzywa sztuczne – siedziska z liny stalowej w oplocie z liny propylenowej.

INFORMACJE O PRODUKCIE, DANE TECHNICZNE:

1.	Numer certyfikatu:	P/650/09
2.	Kategoria dostępu:	Trudny
3.	Wysokość całkowita urządzenia :	2,20 m
4.	Wysokość HIC urządzenia:	1,25 m
5.	Wymiary prostokąta opisującego urządzenie:	3,5 x 1,45 m
6.	Wymiary prostokąta opisującego powierzchnie zderzenia*:	1) 3,05 x 6,35 m** 2) 3,05 x 7,35 m***
7.	Pole powierzchni zderzenia*:	1) 15,56 mkw** 2) 18,00 mkw***
8.	Wymagana nawierzchnia (patrz PN-EN 1176-1, Tablica F.1):	Tak
9.	Beton do montażu:	Niewymagany
10.	Dostępne wersje drewna:	- rdzeniowe - bezrdzeniowe - klejone - modrzew
11.	Głębokość posadowienia w gruncie:	0,6 m
12.	Sposób montażu w gruncie****:	- bezpośrednio lub - na podstawach metalowych - 4szt

W urządzeniu zastosowane są rozwiązania autorskie:

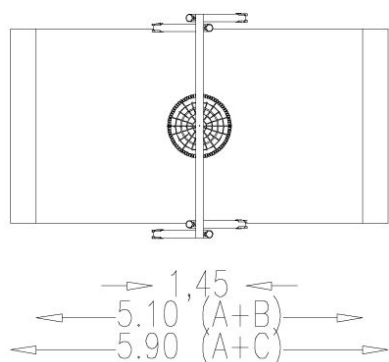
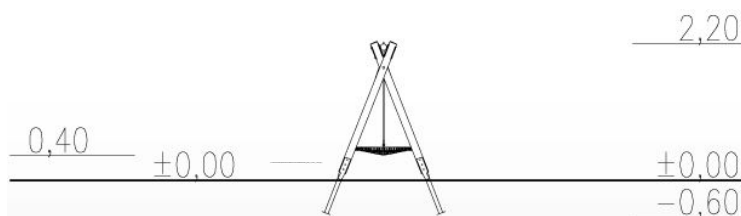
- podwójna impregnacja drewnianych elementów konstrukcyjnych: impregnacja metodą ciśnieniowo-próżniową (WOLMANIT CX-10), dodatkowo - malowanie impregnatem powierzchniowym (DREWNOLIT RUSTICAL TOP INTERIOR) w kolorze tico

* Powierzchnie zderzenia poszczególnych urządzeń z reguły mogą zachodzić na siebie, w związku z tym dla optymalnego wykorzystania przestrzeni, zaleca się wykonanie projektu placu.

** Przy zastosowaniu nawierzchni syntetycznej.

*** Przy zastosowaniu nawierzchni sypkiej.

**** Zgodnie z zaleceniami określonymi w pkt. 4.2.14 normy PN-EN 1176-1 nie zaleca się betonowania fundamentów urządzeń. Betonowanie zwiększa tempo korozji i gnicia, co zagraża stabilności zakotwienia.



UWAGA: "Użyte w dokumentacji przykłady nazw własnych produktów bądź producentów dotyczące określonych modeli, systemów, elementów, materiałów, urządzeń itp. mają jedynie charakter wzorcowy (przykładowy) i dopuszczone jest zastosowanie rozwiązań równoważnych w stosunku do opisanych w dokumentacji, to jest takich, które będą posiadały co najmniej takie same lub lepsze parametry techniczne i funkcjonalne i nie pbniją określonych w dokumentacji standardów."

PRACOWNIA PROJEKTOWA

AUTORIS

ul. Pogodna 9 lok. 19, 15-354 Białystok, tel. 085 7440474, kom. 501099632 www.autoris.com.pl

PROJEKT:	PROJEKT BUDOWLANY PLACU ZABAW W PODGÓRZU ZLOKALIZOWANY PRZY BUDYNKU BIBLIOTEKI PUBLICZNEJ GM. ŁOMŻA Z/S W PODGÓRZU (na dz. geod. nr 278/2), UL. ŁOMŻYŃSKA 30, 18-400 ŁOMŻA
INWESTOR:	Biblioteka Publiczna Gm. Łomża z/s w Podgórzu UL. Łomżyńska 30 18-400 Łomża
ARCHITEKTURA	mgr inż. arch. Dariusz Łuniewski Nr upr. Bt -POKK/16/03

DATA
09.08.2013

NR. RYS.
15

SKALA

TYTUŁ RYSUNKU

HUŚTAWKA "GNIAZDO" BELKA
STALOWA